

# RESUMEN

## Informe sobre Exclusión y Desarrollo Social en Canarias

La Fundación FOESSA (Fomento de Estudios Sociales y Sociología Aplicada) nace en 1965, con el impulso de Cáritas Española por la necesidad de conocer, ante las iniciadas políticas de desarrollo, la situación social de España de un modo objetivo y continuado.

Este documento es un resumen elaborado a partir de los datos que se presentan en el VIII Informe sobre Exclusión y Desarrollo Social en España (2019) y pretende hacer una fotografía general del estado del desarrollo y la exclusión en Canarias

El informe parte de la EINSFOESSA, una encuesta presencial mediante entrevista personal. En Canarias se realizaron 665 encuestas que incluyen información sobre 1.758 personas. Las encuestas se realizaron entre el 19 de enero y el 23 de abril de 2018.

# 1 CONTEXTO GENERAL

Si bien antes de la crisis ya vivíamos en una sociedad donde la vulnerabilidad y la precariedad estaban muy generalizadas, el periodo de 2008 a 2013 supuso un mayor endurecimiento de las condiciones de vida de la población. La crisis económica afectó a los cimientos de nuestra sociedad y puso en evidencia la debilidad de nuestro modelo social.

En el contexto actual, con mejoras en algunos indicadores macroeconómicos (descenso del desempleo, aumento del PIB...) y una supuesta recuperación, ya no vivimos un momento similar a la precrisis. Vivimos en un momento de clara mutación social. Un cambio sin precedentes en el camino que parecía seguir nuestra sociedad desde el último cuarto del siglo pasado. Un tiempo donde las brechas que se están produciendo, como la desigualdad, la debilidad de los sistemas de gobernanza globales, la erosión de las instituciones públicas, la gestión insolidaria de las crisis, el ascenso de los particularismos y las actitudes reactivas y xenófobas están hipotecando nuestro futuro.



# 2 CAMBIOS DEMOGRÁFICOS

En paralelo a estos cambios sociales nos encontramos con cambios demográficos que también inciden en la necesidad de abordar nuevas realidades. El envejecimiento de la población, las nuevas estructuras de los hogares o la baja natalidad requieren políticas nuevas.

## NUEVAS REALIDADES

### POLÍTICAS NECESARIAS

Las políticas migratorias no tienen presente el envejecimiento de la población

Escasez de políticas de apoyo a la crianza y a la dependencia

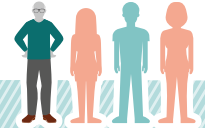
Falta de políticas de conciliación familiar y laboral

Falta de políticas contra la precariedad laboral

**AUMENTO DE LA ESPERANZA DE VIDA**



En 2033, 1 de cada 4 personas en España tendrá más de 65 años



**NUEVAS ESTRUCTURAS DE LOS HOGARES**



Hay casi 2 millones de hogares monoparentales



**BAJA NATALIDAD**



El promedio de hijos por mujer no es suficiente para asegurar el relevo generacional

1,3  
Promedio de hijos



2,1  
Relevo generacional



# 3 CRISIS DE LOS CUIDADOS

Estas nuevas realidades demográficas también nos cuestionan cómo vamos a abordar los cuidados. ¿Seguimos cargando a las mujeres? ¿Mercantilizamos los cuidados excluyendo a quienes no pueden pagarlos? ¿Damos respuesta a través de las políticas sociales? ¿Puede la comunidad ser un actor importante en los cuidados?

## MERCANTILIZACIÓN DE LOS CUIDADOS



- ✓ Genera puestos de trabajo
- ✗ Accesible solo si puedes pagarlo



- ✓ Profesionalización
- ✗ No hay políticas sociales fuertes



## DESARROLLO DEL APOYO PÚBLICO

## LA COMUNIDAD COMO ACTOR

## FAMILIZACIÓN DE LOS CUIDADOS



- ✓ En casa se cuida mejor
- ✗ Aumenta la carga sobre las mujeres



- ✓ La vecindad es cómplice de los cuidados
- ✗ El valor de la comunidad retrocede

## DATOS de ESPAÑA

34% de los hogares requiere de cuidados

9/10

Realizados por familiares



7/9

Son mujeres



4/10

menores de 3 años acuden a un centro de educación infantil



4/10

abuelos/as declaran participar en el cuidado de sus nietos/as



# 4 MOVILIDAD SOCIAL

La sociedad española ha salido de la crisis rebajando su nivel de bienestar social, con menos derechos, más deuda pública y un incremento de la desigualdad. La brecha se ensancha entre los que viven con holgura y los que viven el día a día con angustia. Además, la pobreza se hereda: quienes vivieron su infancia en medio de problemas económicos, tienen mayor riesgo de reproducir estas situaciones en el futuro. El mercado y el Estado no están posibilitando la movilidad social.



Si en la infancia has sufrido dificultades económicas, el riesgo de pobreza o exclusión:

- Se duplica al de la media de la población.
- Se duplica la probabilidad de no terminar estudios secundarios obligatorios.

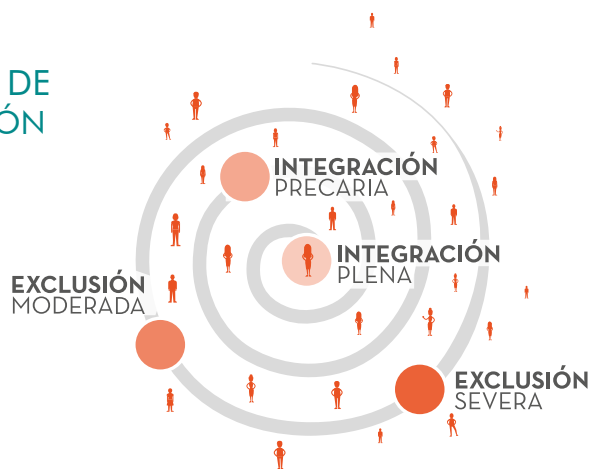
# 5 EXCLUSIÓN SOCIAL

La exclusión social es un proceso de pérdida de integración o participación del individuo en la sociedad. Hace referencia a la falta de participación en la vida social, económica y cultural debido a la carencia de derechos, recursos y capacidades básicas. El acceso a los derechos laborales, a la educación, a las tecnologías de la información, a los sistemas de salud y protección social son factores que hacen posible una participación social plena.

## LA EXCLUSIÓN SOCIAL ES...

- más que la falta de dinero.
- la acumulación de dificultades.
- un alejamiento del espacio central de la sociedad.
- **multidimensional.**

## LA ESPIRAL DE LA EXCLUSIÓN



# 6 CONTEXTO EN CANARIAS

Canarias es la única Comunidad Autónoma donde ha crecido el número de personas en situación de exclusión social. Esta situación alargada en el tiempo ha producido una acumulación de dificultades. 3 de cada 10 canarios se encuentra en exclusión social, más de la mitad de ellos en exclusión social severa.

El beneficio social generado por la mejora del contexto económico no se ha repartido. De hecho, el 20% de la población más rica incrementó su renta en un 8,3% mientras el 20% más pobre la redujo en un 16,8%. Nos encontramos con una sociedad canaria más polarizada, donde la exclusión social corre el riesgo de cronificarse.



**SOCIEDAD DE LAS OPORTUNIDADES**

**40,1%** de las personas

**CARACTERÍSTICAS**

- Sienten tener razón en sus ideas y prácticas cotidianas.
- Consumen sin conciencia.
- Cada vez practican menos la empatía y la solidaridad.

12

**SOCIEDAD INSEGURA**

**30,8%** de las personas

**CARACTERÍSTICAS**

- Sienten debilitar sus lazos con la **sociedad de las oportunidades** pero no se ven como **los estancados**.
- Temen que en la próxima sacudida se precipitarán a la exclusión.
- Tienen un empleo precario, insuficiente y un futuro incierto.

**SOCIEDAD ESTANCADA**

**13,3%** de las personas

**CARACTERÍSTICAS**

- Llevan una década pidiendo abrigo porque se encuentran a la intemperie.
- Desconfían de **los acomodados** de la sociedad.
- Desconfían de las instituciones, aunque son quienes más las necesitan.

**SOCIEDAD EXPULSADA**

**15,7%** de las personas

**CARACTERÍSTICAS**

- Viven en la supervivencia pura y dura como objetivo cotidiano.
- El sistema de protección social ya no piensa en ellos.
- Han roto sus vínculos con el resto porque ya no sienten que se les tenga en cuenta.

13

# 7 ¿QUIÉNES ESTÁN EN EXCLUSIÓN SOCIAL?

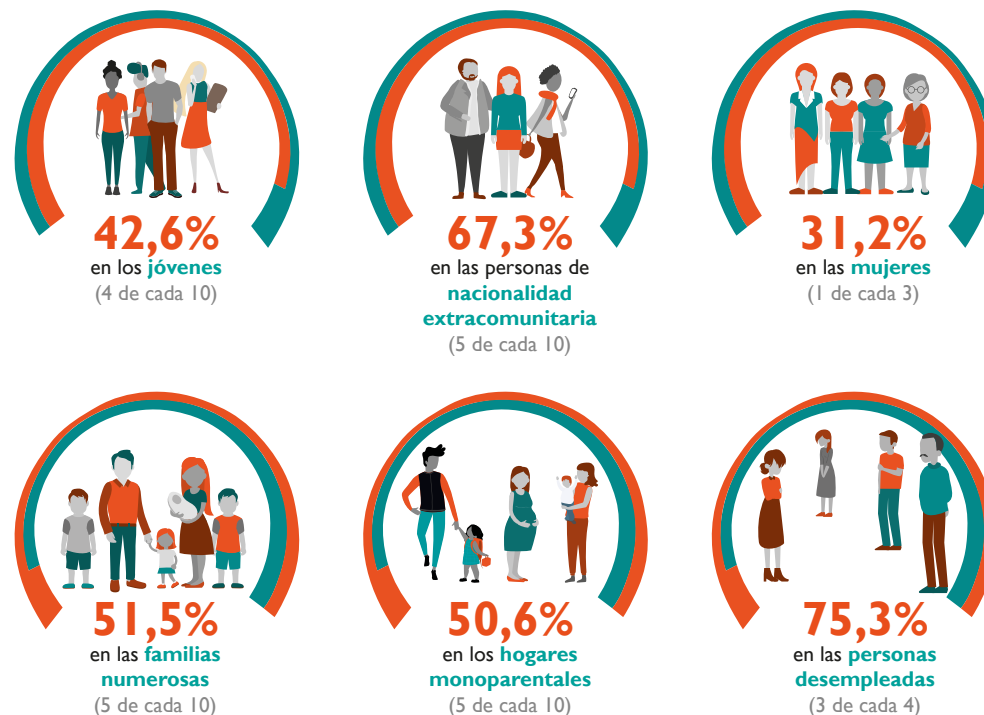
Algunas características sociodemográficas están más presentes que otras en los hogares que se encuentran en situación de exclusión social:



# 8 ¿A QUIÉN AFECTA MÁS?

El mayor riesgo de exclusión social se concentra en los hogares con menores, en los hogares monoparentales y de familias numerosas. Afecta más a familias con niños y a la juventud; riesgos relacionados con la etapa de crianza de las familias, la pérdida de capital humano, la transmisión intergeneracional de la pobreza y la frustración de proyectos vitales independientes. Las personas desempleadas y las de nacionalidad extracomunitaria también concentran grandes riesgos de exclusión social.

La tasa de exclusión de esos colectivos es alta:

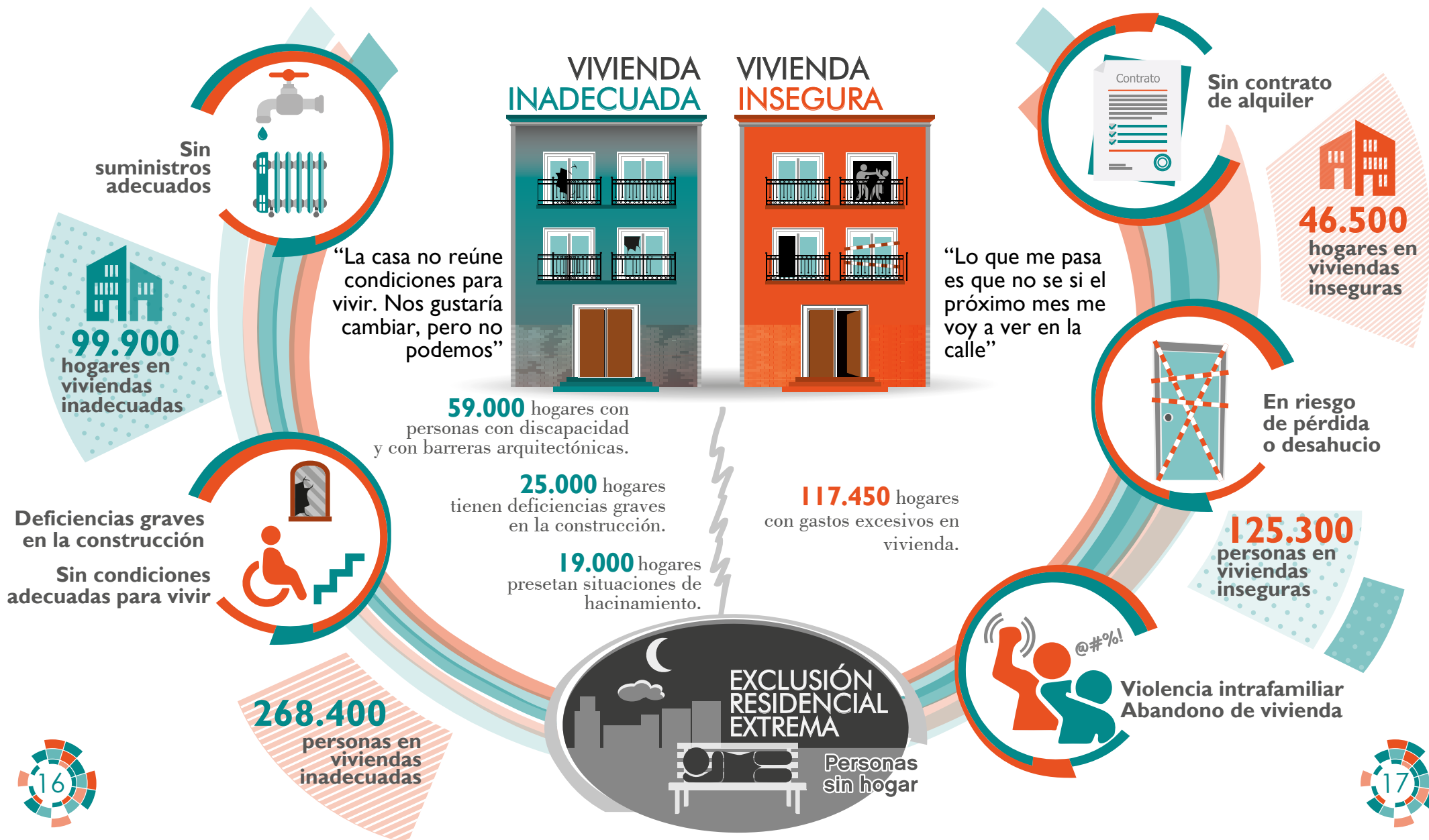




# 9 VIVIENDA Y EXCLUSIÓN RESIDENCIAL

La vivienda es el principal factor de exclusión en Canarias. El 65,8% de las personas en exclusión se encuentran afectadas por exclusión residencial. El acceso a una vivienda digna se ha convertido en un derecho

inaccesible para muchas familias, que sufren la inseguridad y la inadecuación de su hogar. Esto influye sobre los recursos económicos, sobre el estado de salud y sobre los proyectos vitales de los más jóvenes.



El 29,8% de la población canaria está afectada por situaciones de exclusión en el empleo y más de la mitad de quienes se encuentran en exclusión social también están afectadas por situaciones de exclusión en

el empleo. El mercado de trabajo español se caracteriza por importantes tasas de desempleo que, aunque han disminuido en el último periodo, persisten en torno al 20%; y por la fuerte presencia de empleos no cualificados y temporales.

## PRECARIZACIÓN DEL EMPLEO

**42,1%**  
de los **hogares en exclusión social** sustentados por una persona ocupada

**18,6%**  
de las **personas trabajadoras** está en exclusión social (7,6% severa)

### BRECHA SALARIAL DE GÉNERO

Refleja la acumulación de situaciones de precariedad de la mujer en el ámbito laboral: menores sueldos, más jornadas parciales involuntarias, posición en la jerarquía laboral...



### PARCIALIDAD

**55,3%** no encuentra empleo a jornada completa.

**10,7%** al cuidado de persona menores, adultas enfermas, con discapacidad o mayores.

**11,6%** compatibiliza con formación.

**75,3%**  
de las **personas desempleadas** está en exclusión social (62,2% severa)

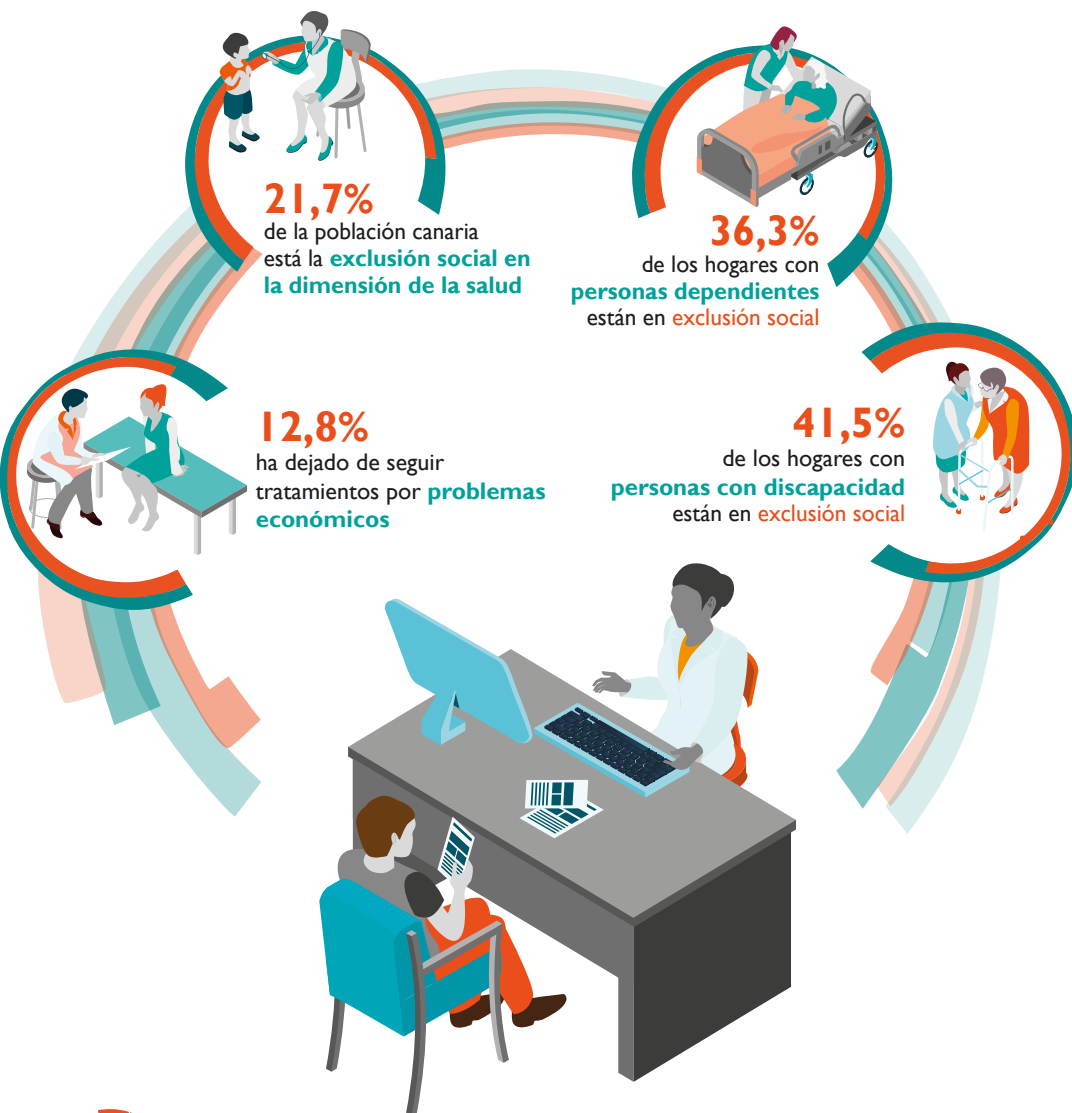
### TEMPORALIDAD

Alternancia de periodos cortos con empleo y desempleo.

## PÉRDIDA DE CAPACIDAD DE INTEGRACIÓN DEL EMPLEO

# 11 SALUD

En Canarias se sufren más problemas de acceso al derecho a la salud que en el resto de España.



El acceso al servicio médico supone una **dificultad mayor** para las personas residentes en las **islas no capitalinas**.



# 12 GASTO SOCIAL

En Canarias se realiza un **gasto en protección social inferior a la media española**. Esto se debe a que se centra, fundamentalmente, en pensiones no contributivas y prestaciones asistenciales por desempleo de bajas cuantías.

Hace falta un replanteamiento del gasto social en la medida en que **el sistema de protección no está evitando que las situaciones de exclusión social** se mantengan entre las personas beneficiarias.

Entre los hogares que únicamente reciben ingresos procedentes del sistema de protección social la **tasa de exclusión es del 40,8%**, el 25,8% se encuentra en exclusión severa.



## ESPACIO DE RESPONSABILIDADES COMPARTIDAS

### NECESIDAD DE UN NUEVO ESCENARIO DE LO PÚBLICO

¿Puede el sector público ser un sector común, participativo y de responsabilidad colectiva?

### CAMBIOS TECNOLÓGICOS - MERCADO LABORAL

¿Cómo afrontaremos la influencia de estos cambios en el mercado laboral?

### RENTAS GARANTIZADAS - RENTAS CONDICIONADAS

¿Qué modelo de protección social necesitamos?

### POLÍTICAS PREDISTRIBUTIVAS - POLÍTICAS REDISTRIBUTIVAS

¿Actuar antes de que el mercado distribuya los recursos o después?

### INDIVIDUALISMO - COMUNIDAD

¿Se puede desde la política incidir en la creación de comunidad?

