



# COLABORA

Trabajamos por la Justicia



# Cauces de colaboración

## Prestación gratuita de servicios

Ofreciendo sus servicios en diferentes campos de actuación (infraestructuras, mensajería, espacios publicitarios, etc.)

## Actividades de sensibilización

Organizando charlas para los/as trabajadores/as, proveedores, clientes, etc. sobre cómo colaborar en nuestros proyectos; informando sobre el trabajo de Cáritas en sus productos o establecimientos; dedicándole un espacio a Cáritas en su página web o Blog, etc.

## Apadrinar un proyecto

Financiando un proyecto concreto o haciendo una donación periódica o puntual.

## Formación ocupacional de las personas atendidas

Promoviendo prácticas no laborales en su empresa para personas procedentes de las diferentes acciones formativas ocupacionales de Cáritas.

## Favorecer la inserción laboral

Facilitando la incorporación al mercado laboral de las personas atendidas por Cáritas, ofreciendo un lugar de trabajo, el aprendizaje o el perfeccionamiento de una profesión.

## Patrocinar un acto solidario

Cualquier acto de su empresa puede convertirse en un gesto solidario y recaudar fondos para la acción desarrollada por la entidad.

## Aportación en especie

Realizando una donación en especie en aquel proyecto que considere.

# Ventajas de colaborar con Cáritas

Colaborando con Cáritas, su empresa cuenta con la garantía de estar apoyando a una entidad que tiene como misión la lucha contra la exclusión social y la construcción de una sociedad más justa. Las empresas son importantes motores de cambio social que pueden generar cambios reales en la vida de las personas. Juntos podemos alcanzar grandes logros en la lucha contra la pobreza.

Las contraprestaciones de Cáritas se establecerán en función del compromiso con el programa:

- *Difusión de la acción a su público interno y externo.*
- *Vínculo directo con proyecto determinado.*
- *Mención en nuestras publicaciones.*
- *Colaboración a medida.*
- *Obtención de beneficios fiscales que ofrece la legislación vigente.*

<b>DESGRAVACIONES FISCALES</b>	<b>EJERCICIO 2015</b>	<b>EJERCICIO 2016 Y POSTERIORES</b>
<b>PERSONAS JURÍDICAS</b>		
<b>Donaciones Generales</b>	<b>35,00%</b>	<b>35,00%</b>
<b>Donaciones plurianuales a la misma entidad y durante 3 años</b>	<b>37,50%</b>	<b>40,00%</b>
<b>PERSONAS FÍSICAS</b>		
<b>Hasta 150 €</b>	<b>50,00%</b>	<b>75,00%</b>
<b>Resto de donación &gt; 150 €</b>	<b>27,50%</b>	<b>30,00%</b>
<b>Resto de donación &gt; 150 € a la misma entidad y durante al menos 3 años</b>	<b>*32,50%</b>	<b>35,00%</b>

*\* Por importe igual o superior, en cada uno de ellos al del ejercicio anterior*



“Si Cáritas gana,  
tú ganas mucho más”

La alianza con Cáritas y el compromiso solidario con su acción social, repercutirá de forma positiva en la estrategia de Responsabilidad Social Corporativa de su empresa, mejorando su competitividad y su imagen corporativa.

- *Mejora de la imagen corporativa ante la sociedad.*
- *Aumento de la motivación de los trabajadores.*
- *Visibilización de valores empresariales.*
- *Incremento de conocimiento de la realidad e implicación de la comunidad.*
- *Aplicación política de la responsabilidad social corporativa.*



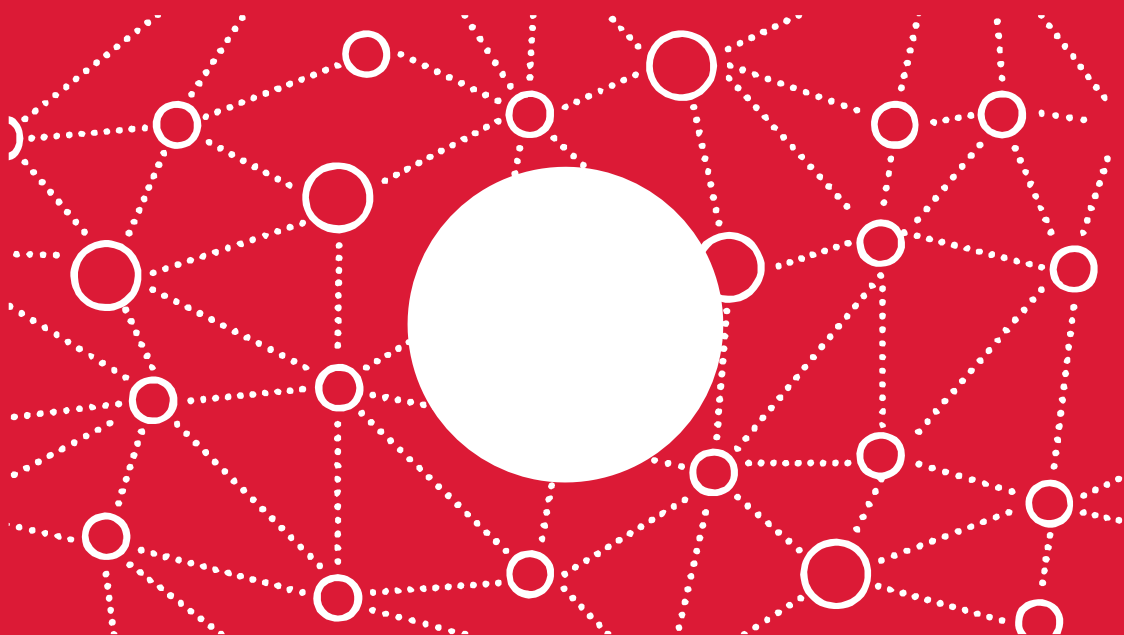
# Nuestra tarea: La acción social

La extensa red de 120 Cáritas Parroquiales es el corazón y la base de nuestra acción social. Dinamizadas por unas 800 personas voluntarias, acompañan a las personas y familias que lo requieren en los distintos barrios:

Asesorando y acompañando a las personas para el acceso a los derechos fundamentales: renta, vivienda, empleo.

Gestionando ayudas de emergencia para las situaciones de exclusión (pago de suministros, alquileres, alimentación, medicamentos...).

RED DE CÁRITAS PARROQUIALES



EL ÁREA DE ANIMACIÓN COMUNITARIA  
REALIZA EL TRABAJO DE ACOMPAÑAMIENTO  
AL VOLUNTARIADO Y A LAS ESTRUCTURAS  
ORGANIZATIVAS DE LAS ZONAS.

# Áreas y proyectos en los que materializar la colaboración

## ÁREA DE FAMILIA

Respalda la acción en el territorio con las familias cuidando y acompañando las iniciativas más específicas con menores, mujeres, personas mayores y las que están en situación de dependencia.

## ÁREA DE EMPLEO

Trabaja en el acceso al derecho al trabajo de las personas ofreciendo orientación, asesoramiento laboral y acciones formativas para el empleo.

## ÁREA INTERNACIONAL

Unifica y acompaña a la red de Cáritas parroquiales en las iniciativas de trabajo con población inmigrante y cooperación internacional.

## ÁREA DE PERSONAS SIN HOGAR

Acompaña la realidad de las personas sin hogar, cuidando su acogida, el seguimiento a su situación, la orientación y la atención psicológica. Cuenta con un servicio de comedor, lavandería, duchas y un centro de día.

## CASA MAFASCA

Alojamiento e integración social de personas sin hogar.

## PROYECTO ESPERANZA

Comunidad terapéutica dirigida a la deshabituación de la adicción al alcohol.

## CENTRO LUGO

Trabajo de atención a la mujer en situación de prostitución.

Además, trabajamos con el objetivo de **analizar** y **visibilizar** la realidad de la pobreza y la exclusión en nuestra provincia, impulsando la **concienciación social**, promoviendo la **formación** de nuestros agentes y **dando a conocer** la labor que realizamos.



***Caritas***  
***Diocesana de Canarias***

[www.caritas-canarias.org](http://www.caritas-canarias.org)

[ssgg@caritas-canarias.org](mailto:ssgg@caritas-canarias.org)

Síguenos en:



YouTube



ES39	0081	7721	21	0001007801	Sabadell Atlántico
------	------	------	----	------------	--------------------

Avenida Escaleritas 51,  
35011 - Las Palmas de Gran Canaria  
Teléfono: **928 251 740**